



Le Cercle fermé, 2011

PAVILLON LUXEMBOURGEOIS (CA' DEL DUCA)

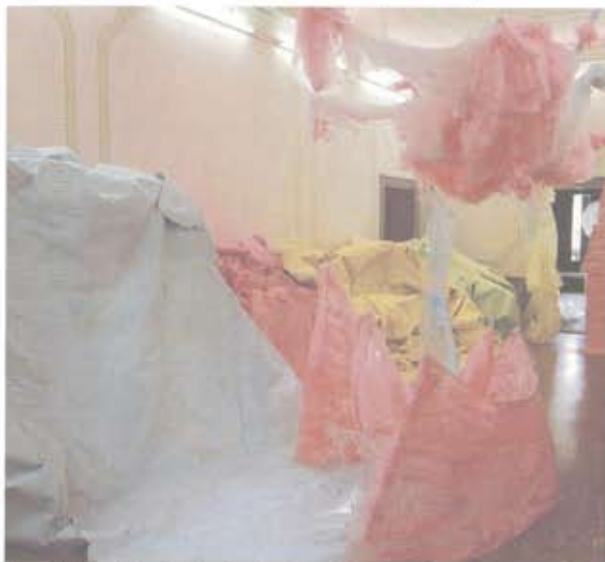
Martine Feipel & Jean Bechameil Objets fondus pour pupilles dilatées

> Si vous avez l'habitude de prendre des drogues hallucinogènes, l'installation blanche de ce jeune duo franco-luxembourgeois ne vous étonnera pas. Pour les autres, ce labyrinthe de miroirs, murs et tiroirs déformés vous fera tanguer comme une gondole, avec un plaisir sans limites. Les colonnes vacillent, le sol se couvre de silicone qui fait fondre les chaises, les portes se dérobent. C'est beau, délirant et réussi. F.B.

PAVILLON ÉCOSSAIS (PALAZZO PISANI) Karla Black Un minimalisme à la peau douce

NOTRE
COUP DE
CŒUR

> Poudre, savon, fard : telles sont les matières premières de cette nouvelle star de la sculpture, nommée au prochain Turner Prize. De l'art de fillette ? Loin de là. Les sculptures de Karla Black ne cherchent pas à séduire : elles s'imposent comme des rais de lumière venus se poser sur l'épiderme, provoquant un certain plaisir et parfois des brûlures. Pyramide de terre rayée et couronnée de blush, paysage odorant (jusqu'à l'insupportable) de savon bleu lagune ou vert émeraude, tour en déséquilibre de poudre couleur guimauve... En poétesse d'un minimalisme enfin réinvesti par le sujet, Karla Black se faufile joliment dans l'histoire de la sculpture dans ce qu'elle a de plus incarné. E.L.



Vue de l'exposition «Scotland + Venice», 2011

Narrow House, 2010



Erwin Wurm LE PAVILLON ANOREXIQUE

L'ŒUVRE
LA PLUS
DRÔLE

> Un peu de banlieue autrichienne au cœur de la Sérénissime ? Après avoir créé des maisons et des voitures obèses, débordant de graisse, le facétieux Erwin Wurm s'est une nouvelle fois fait remarquer en posant au pied de l'Institut des lettres une hilarante maison large d'à peine un mètre, inspirée du logis viennois de ses parents. Le violent régime amaigrissant auquel s'est soumis le pavillon contraint tous ses objets à des contorsions dignes d'un miroir déformant. Le téléphone à fil vert, les toilettes bleues, le lit deux places : chaque élément est saisi dans une incroyable ligne de fuite, et compose une maison gentiment invivable, réservée, et encore, aux lignes haricot vert. E.L.